



**КЛАПАНЫ ОБРАТНЫЕ
ЛЕПЕСТКОВЫЕ**

типа Канал-КОЛ и Канал-КОЛ-К



ИНСТРУКЦИЯ ПО ЭКСПЛУАТАЦИИ
Канал-КОЛ-00ИЭ
Канал-КОЛ-К-00ИЭ

Содержание:

1 НАЗНАЧЕНИЕ ИЗДЕЛИЯ.....	3
2 ТЕХНИЧЕСКИЕ ХАРАКТЕРИСТИКИ.....	3
3 ТРЕБОВАНИЯ БЕЗОПАСНОСТИ	3
4 ПОРЯДОК МОНТАЖА И ПОДГОТОВКИ ИЗДЕЛИЯ К РАБОТЕ.....	3
5 ТЕХНИЧЕСКОЕ ОБСЛУЖИВАНИЕ.....	3
6 ПРИЛОЖЕНИЕ А. Клапан обратный лепестковый круглого сечения типа Канал- КОЛ-К.....	4
7 ПРИЛОЖЕНИЕ Б. Клапан обратный лепестковый прямоугольного сечения типа Канал-КОЛ.....	5

1 НАЗНАЧЕНИЕ ИЗДЕЛИЯ

1.1 Клапаны обратные лепестковые типа Канал-КОЛ и Канал-КОЛ-К (далее клапан) предназначены для предотвращения перетекания воздуха и невзрывоопасных воздушных смесей (агрессивность которых по отношению к алюминию и алюминиевым сплавам не выше агрессивности воздуха с температурой до 60 °С, не содержащих волокнистых материалов, с содержанием пыли и других твердых примесей в количестве не более 100 мг/м³) от отключённых вентиляторов при присоединении последних к коллекторам, а так же с целью предотвращения попадания наружного воздуха и атмосферных осадков в помещения после отключения вентиляторов.

1.2 При установке клапанов в вертикальном воздуховоде поток воздуха должен быть направлен снизу вверх.

1.3 Скорость воздуха, проходящего через сечение клапана, не должна превышать 12 м/с. Минимальная скорость воздуха в сечении клапана должна быть не ниже 1,5-2 м/с при установке клапана на горизонтальном участке и не ниже 4 м/с – на вертикальном участке.

2 ТЕХНИЧЕСКИЕ ХАРАКТЕРИСТИКИ

2.1 Клапаны соответствуют требованиям технических условий ТУ 4863-154-40149153-2010 и комплекту конструкторской документации на данный клапан.

2.2 Внешний вид клапанов соответствует рисункам приложения А и Б.

Габаритные, присоединительные и установочные размеры клапанов находятся в пределах, указанных в Приложении А и Б.

Масса клапана соответствует технической документации на данный клапан.

2.3 Конструкция клапана соответствует следующим требованиям:

- вращение створок происходит без рывков и заеданий

3 ТРЕБОВАНИЯ БЕЗОПАСНОСТИ

3.1 При подготовке обратных лепестковых клапанов к работе и при эксплуатации их должны соблюдаться общие и специальные правила техники безопасности.

3.2 К монтажу и эксплуатации обратных клапанов допускаются лица, изучившие устройство и прошедшие инструктаж по соблюдению правил техники безопасности.

3.3 Обслуживание и ремонт клапана производить только после отключения вентиляторной системы, в которой он установлен.

4 ПОРЯДОК МОНТАЖА И ПОДГОТОВКИ ИЗДЕЛИЯ К РАБОТЕ

4.1 Перед монтажом клапана необходимо произвести его внешний осмотр. Замеченные повреждения, вмятины, полученные в результате неправильной транспортировки или хранения, устранить.

5 ТЕХНИЧЕСКОЕ ОБСЛУЖИВАНИЕ

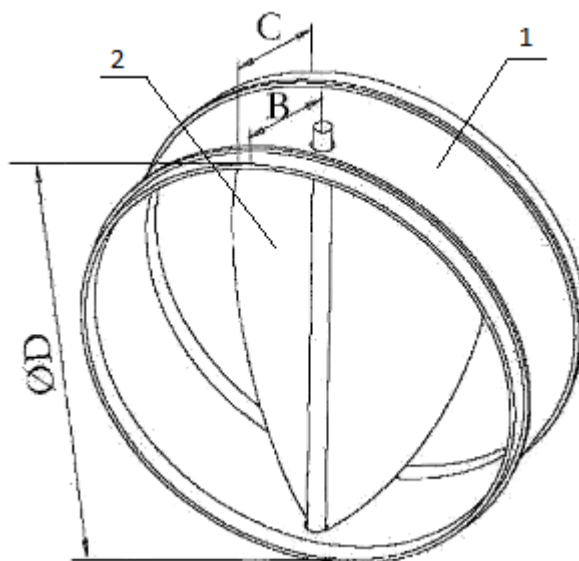
5.1 Техническое обслуживание клапана предусматривает профилактические осмотры и контроль его работоспособности. Периодичность технического обслуживания клапана должна соответствовать установленным срокам технического обслуживания комплекса оборудования эксплуатируемого объекта.

5.2 При проведении профилактических осмотров производятся следующие проверки:

- плотность прилегания лопаток;
- свободное (без заеданий) вращение лопаток;
- надежность креплений.

ПРИЛОЖЕНИЕ А

Клапан обратный лепестковый круглого сечения типа Канал-КОЛ-К



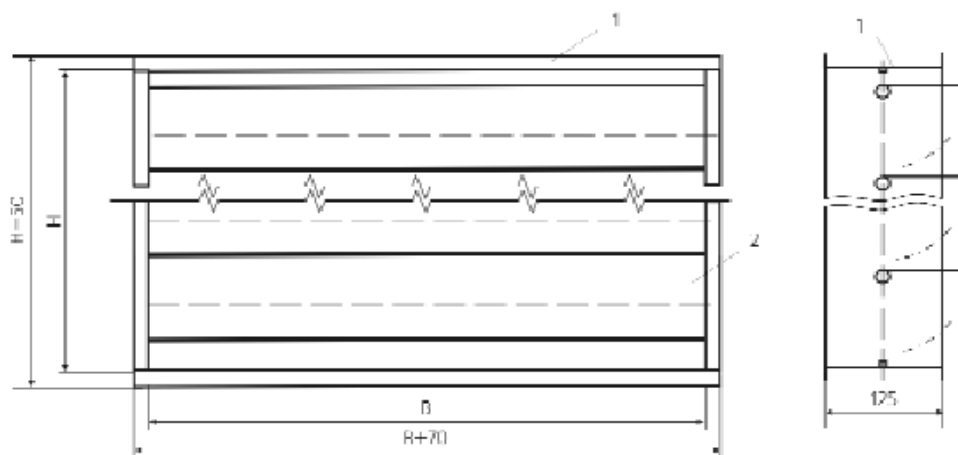
1-корпус, 2-лопатка

Клапаны обратные лепестковые прямоугольные

Обозначение	Размеры, мм			Масса, кг не более
	C	B	D	
Канал-КОЛ-К-100	80	24	100	0,23
Канал-КОЛ-К-125	100	33	125	0,3
Канал-КОЛ-К-160	120	42	160	0,47
Канал-КОЛ-К-200	140	55	200	0,7
Канал-КОЛ-К-250	140	54	250	0,93
Канал-КОЛ-К-315	140	50	315	1,43

ПРИЛОЖЕНИЕ Б

Клапан обратный лепестковый прямоугольного сечения типа Канал-КОЛ



1 – корпус, 2 - лопатка

Клапаны обратные лепестковые прямоугольные

Обозначение	Размеры, мм		Масса, кг не более
	В	Н	
Канал-КОЛ-40-20	400	180	1,2
Канал-КОЛ-50-25	500	260	2,1
Канал-КОЛ-50-30	500	340	2,5
Канал-КОЛ-60-30	600	340	2,9
Канал-КОЛ-60-35	600	340	2,9
Канал-КОЛ-70-40	700	420	3,7
Канал-КОЛ-80-50	800	500	4,5
Канал-КОЛ-90-50	900	500	4,9
Канал-КОЛ-100-50	1000	500	5,3

ДЛЯ ЗАМЕТОК



Изготовитель:

ИП «ВЕЗА-Г», Республика Беларусь
Адрес: 246027, Гомель, ул. Объездная, 9
Тел. (+375232) 454089; Факс. (+375232) 453870
E-mail: gomel@veza.ru

